

図1\_2\_1

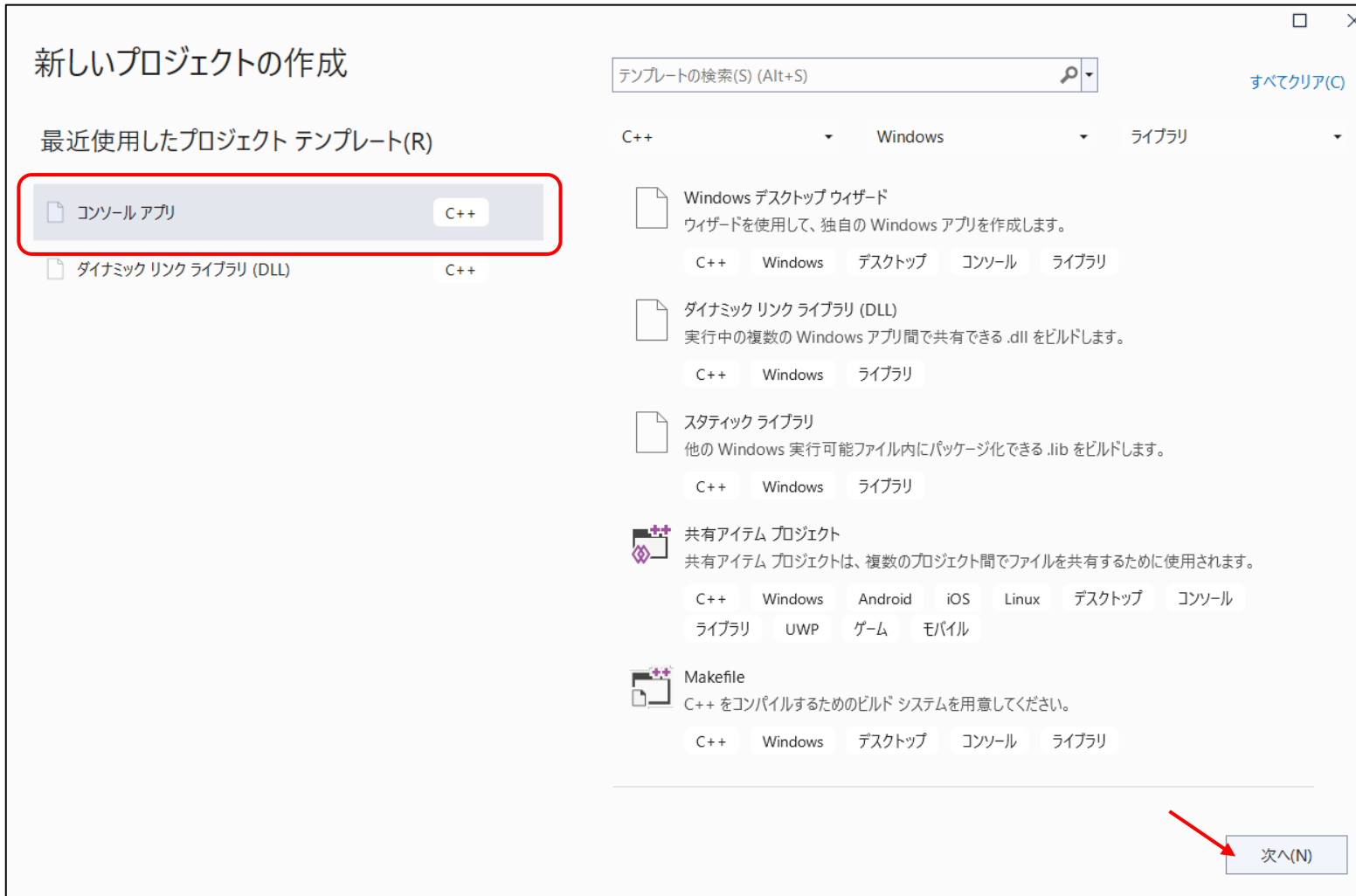


図1\_2\_2

新しいプロジェクトを構成します

コンソール アプリ C++ Windows コンソール

プロジェクト名(I)  
ABHB\_basic\_form

場所(L)  
C:\ABHB\_dll

ソリューション(S)  
新しいソリューションを作成する

ソリューション名(M) ⓘ  
ABHB\_basic\_form

ソリューションとプロジェクトを同じディレクトリに配置する(D)

プロジェクトは "C:\ABHB\_dll\ABHB\_basic\_form\ABHB\_basic\_form" で作成されます

戻る(B) 作成(C)

図1\_2\_3

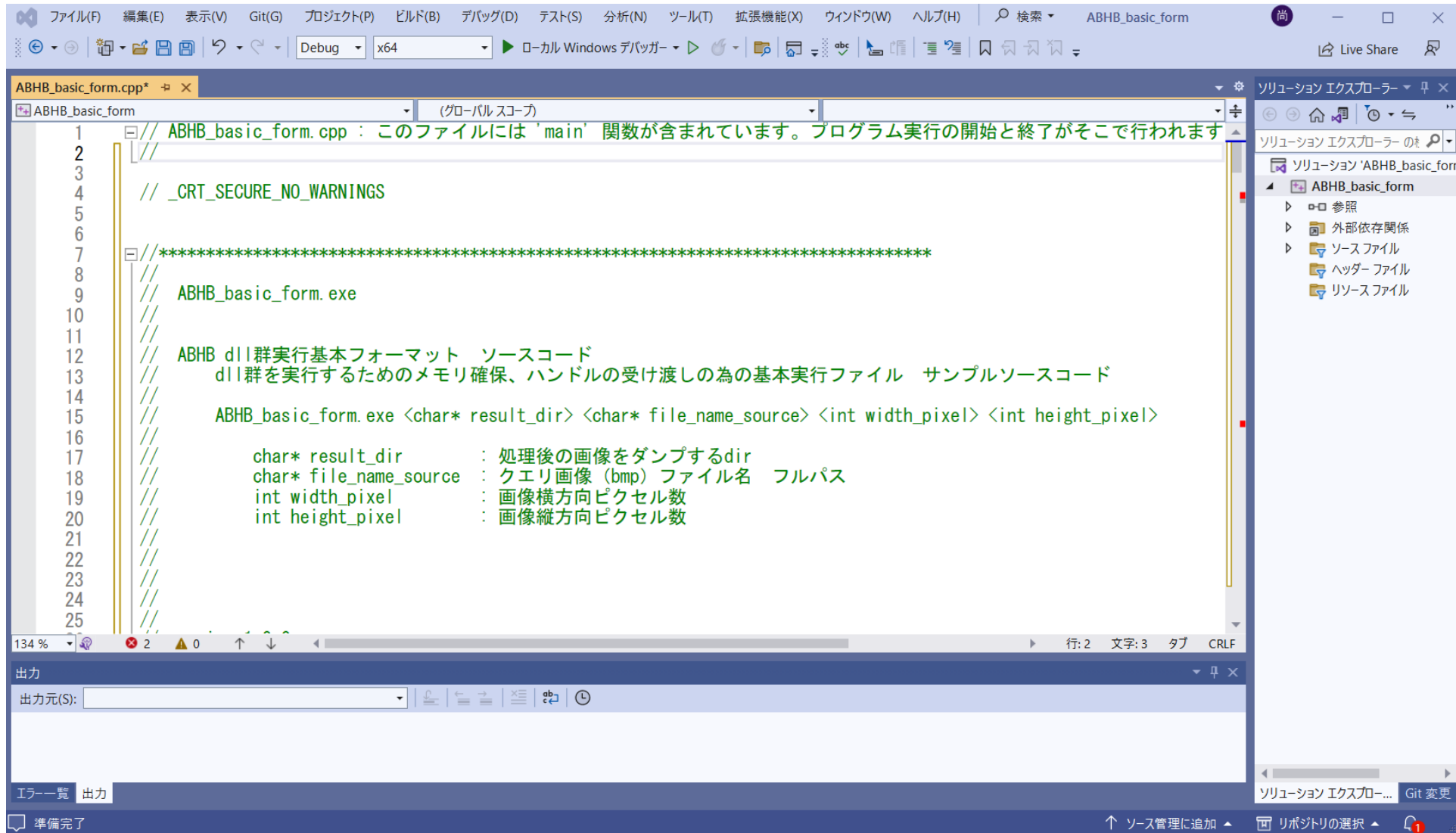


図1\_2\_4

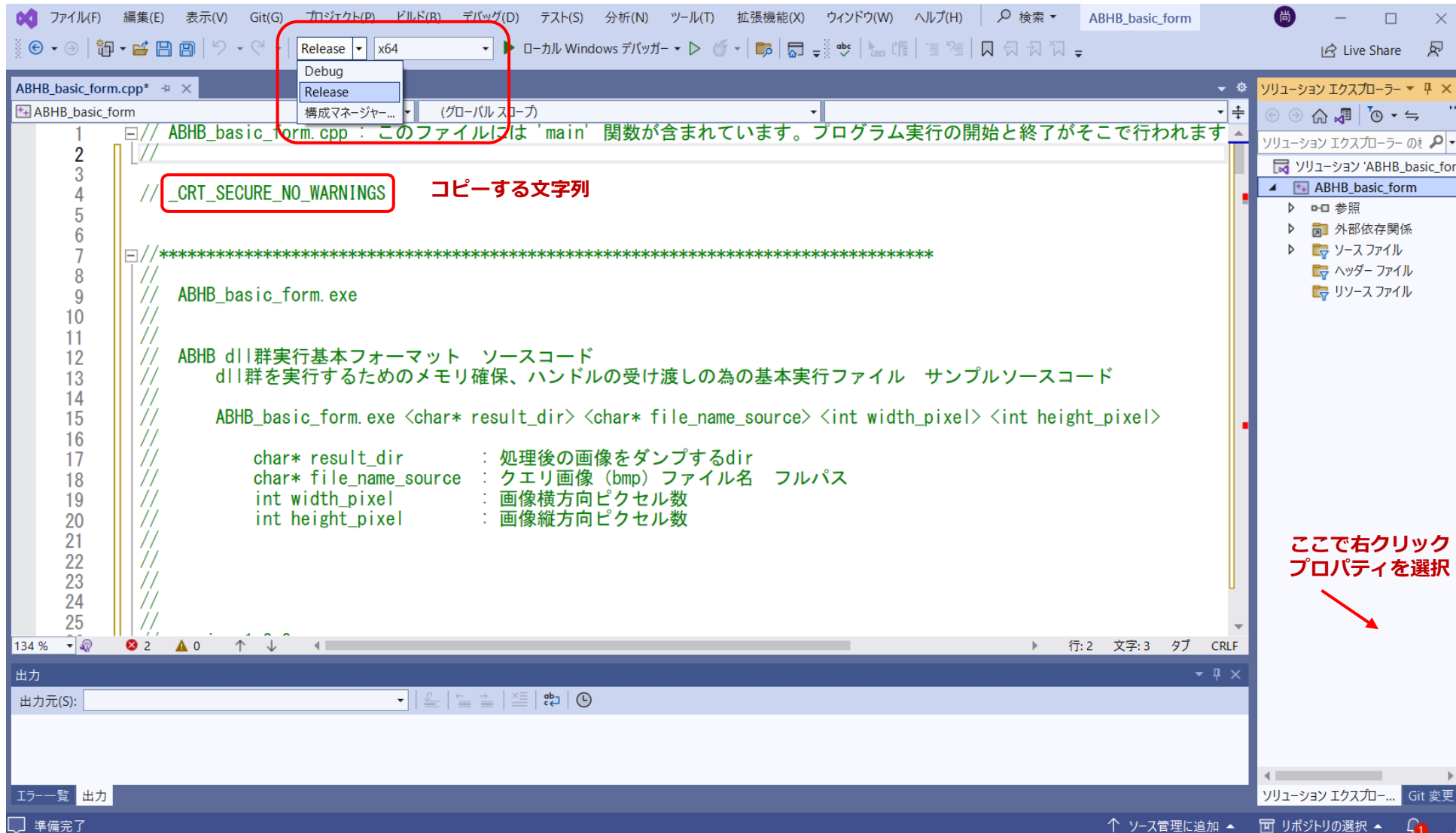


図1\_2\_5

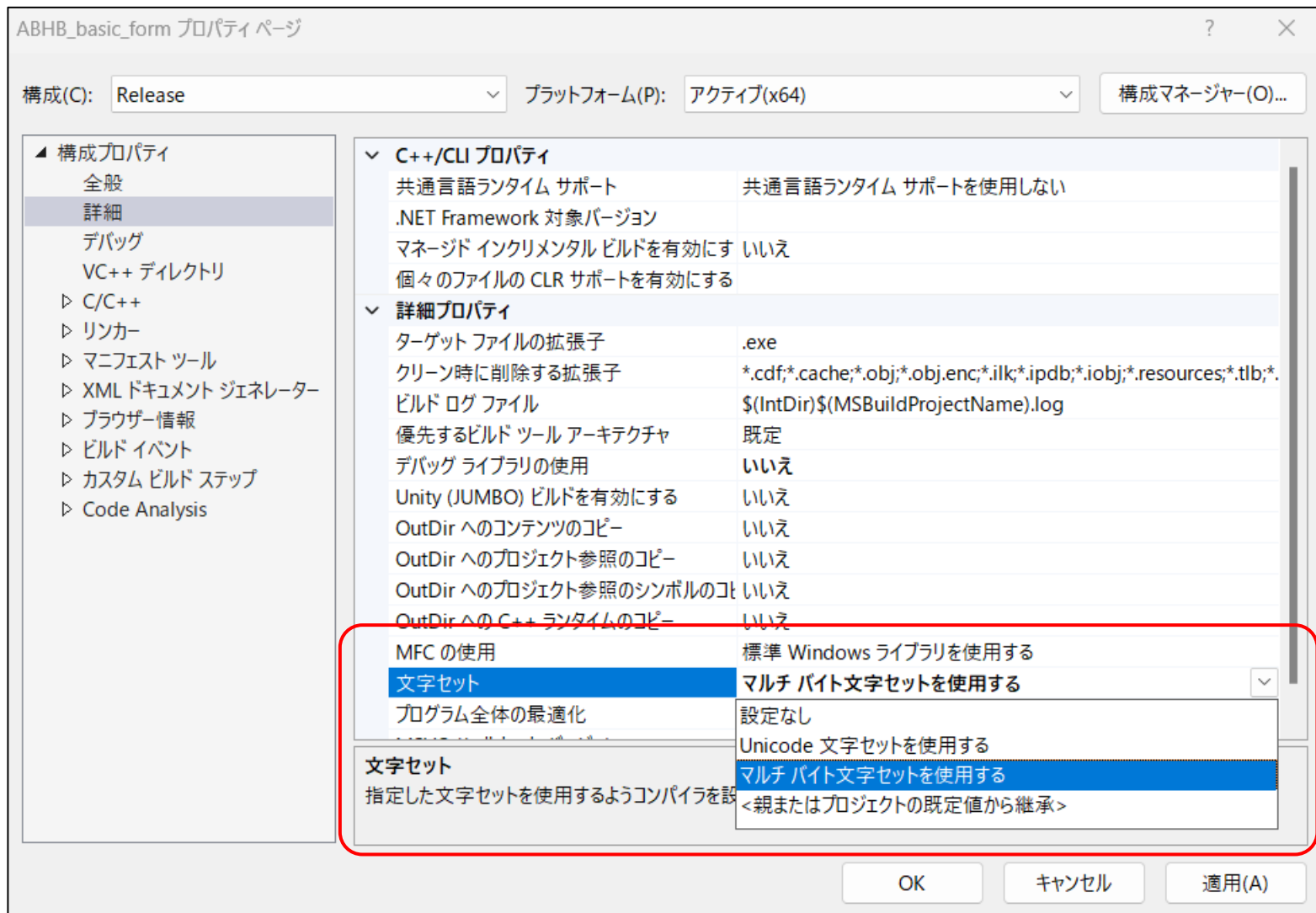


図1\_2\_6

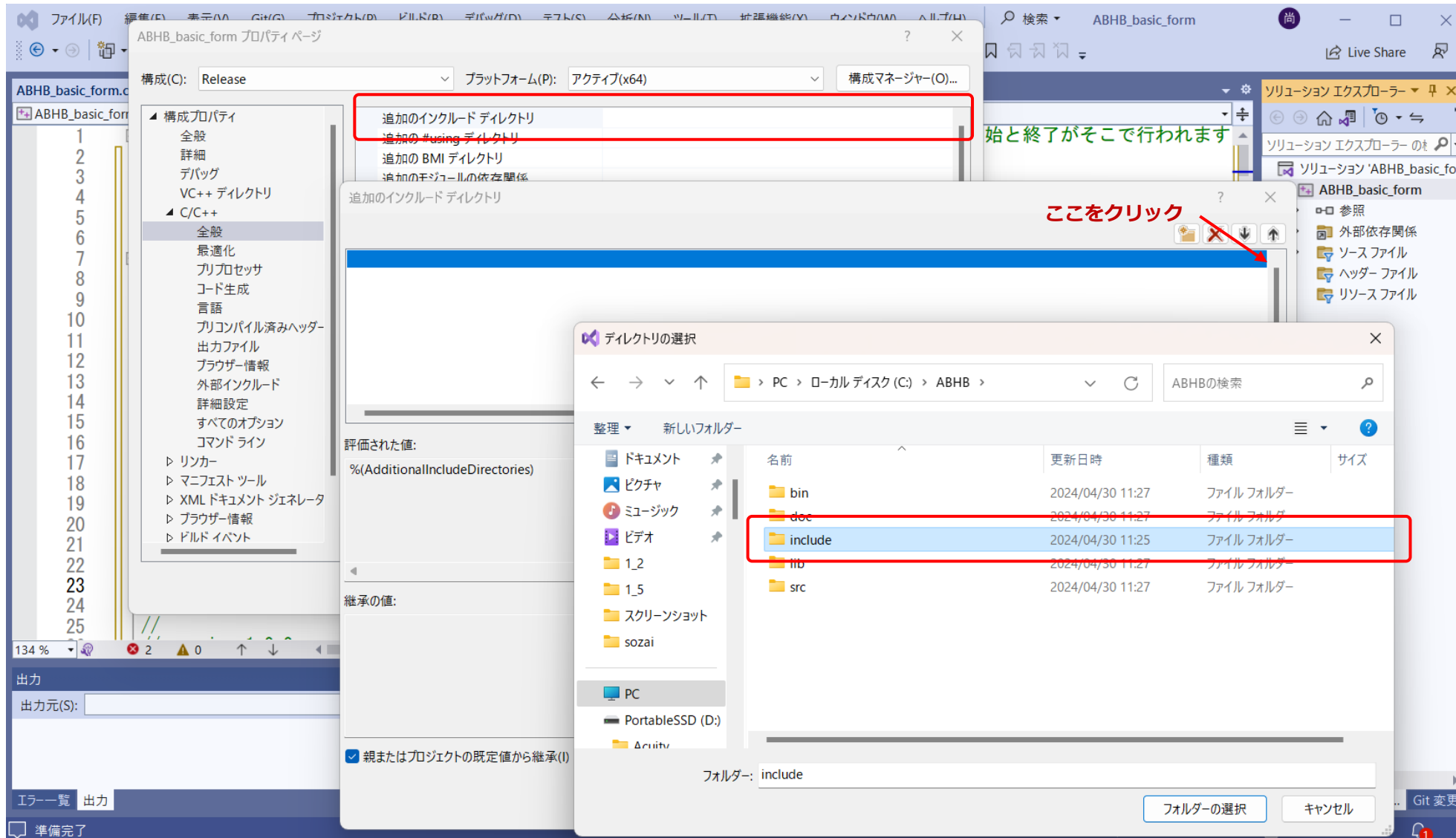


図1\_2\_7

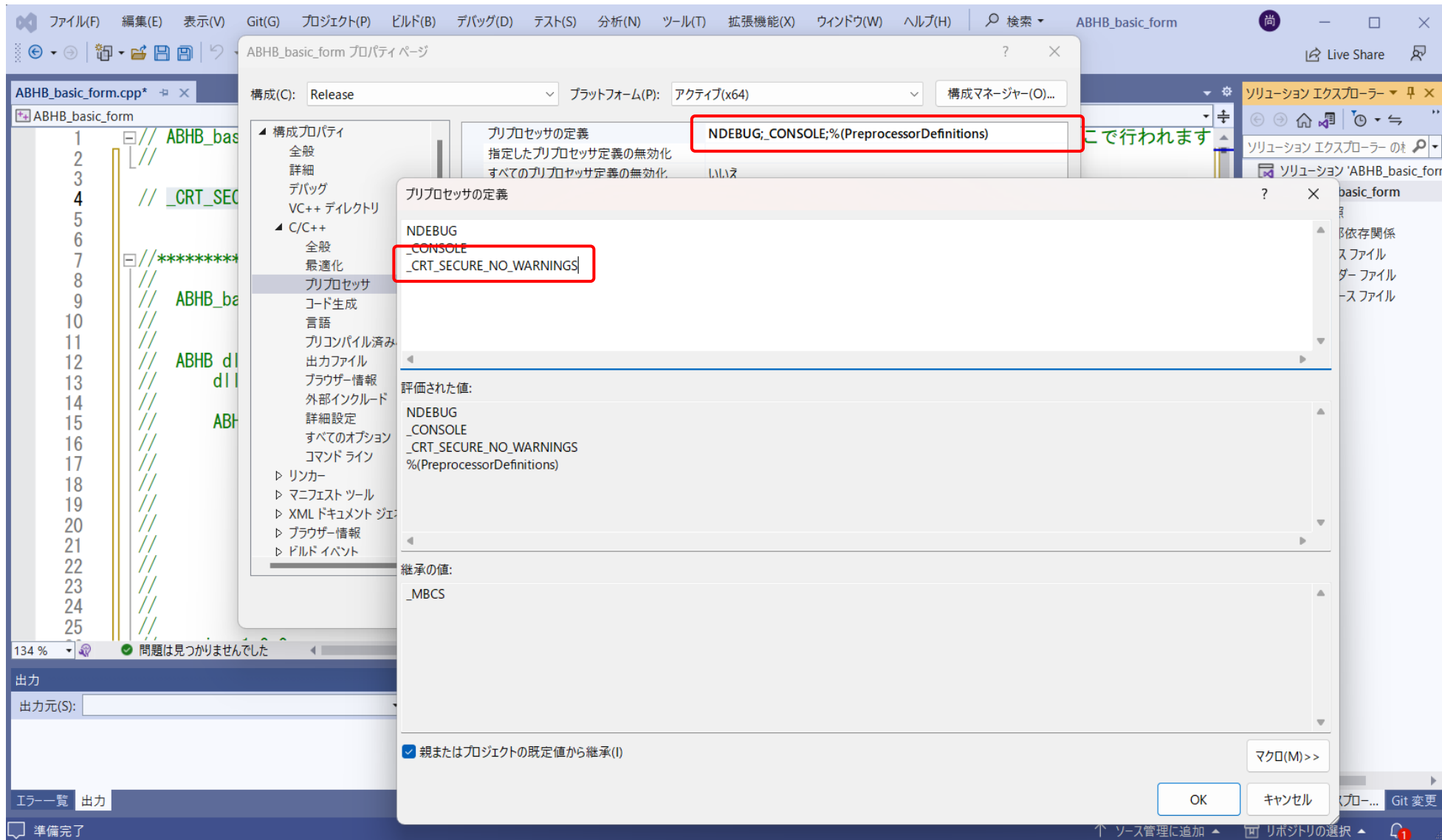


図1\_2\_8

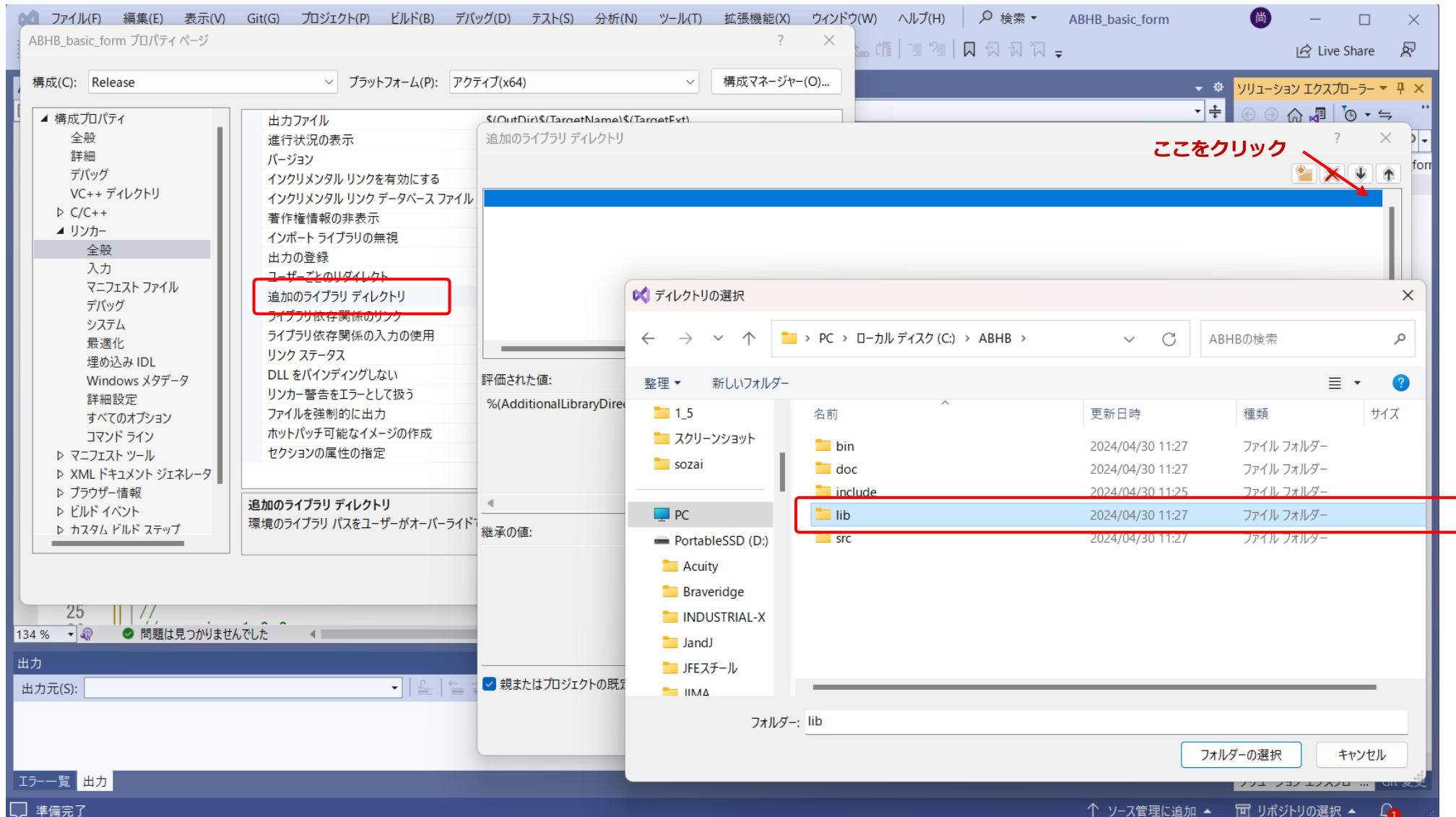




図1\_2\_9

