

## 第4章 海のカメラ&amp;制御で広がる世界

リアルタイム・リモート  
釣りカメラ実験研究

江崎 修央, 中井 一文, 濱口 沙織

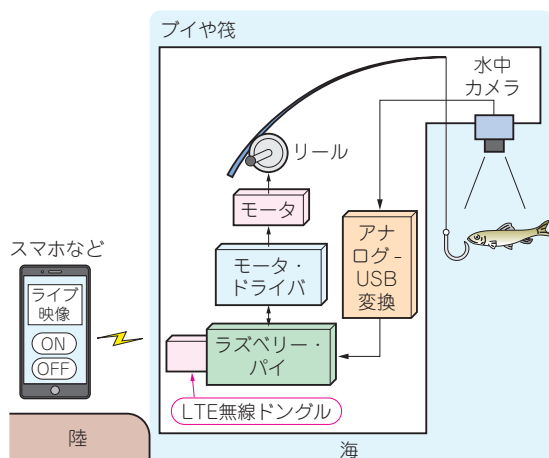


図1 実験すること…遠隔カメラで魚釣り

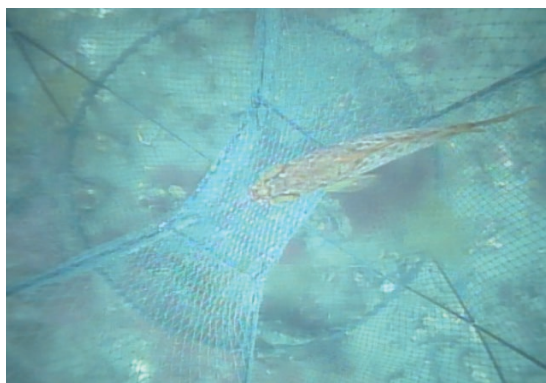


写真1 遠隔カメラで魚発見!

## 今回実験すること…遠隔カメラで魚釣り

今回は、遠隔カメラを使って魚釣りに挑戦します。水中映像を見て針に獲物がかかれば、電動リールの自動巻き上げのスイッチをONにすることで、遠隔からでも釣りができるわけです。簡易的なライブ映像の配信、機器の遠隔制御を実現します(図1、写真1)。

## 遠隔釣りシステムのハードウェア

今回の実験の構成は、基本的に前章の海のIoTセンシング&カメラ・モニタリングの実験と同様です(図2、写真2、表1)。

ラズベリー・パイをメイン・コンピュータとし、LTE通信用SIMドングルや水中カメラを同様に接続しています。

さらに、リール巻き上げ用に、遠隔の機器制御のためのモーター・ドライバ・ユニット(Keyestudio RPI L298P Motor Drive Shield)を接続しています(3)。釣

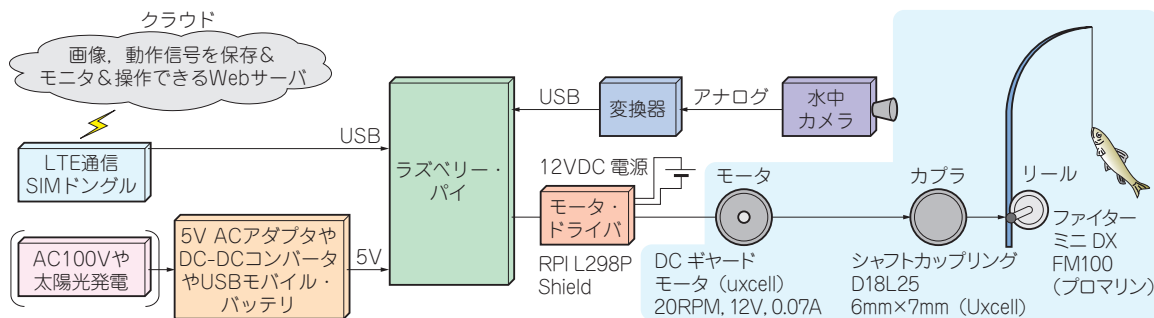


図2 遠隔カメラで魚釣り実験のハードウェア構成