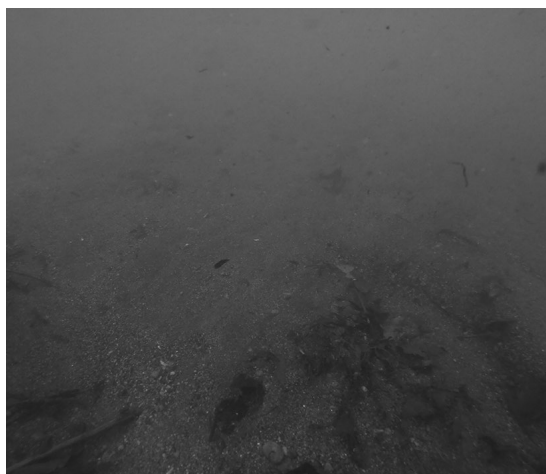


カメラ付き水中ローバーに挑戦

渡辺 智昭, 松岡 知洋, 高橋 慧



(a) 実際に小川に沈めて実験する



(c) 水中調査カメラに使えるかもしれない



(b) 川底をカメラ撮影しながら進む

写真1 カメラ付き水中走行ローバーに挑戦してみる…浅ければ安定して水中調査が可能