

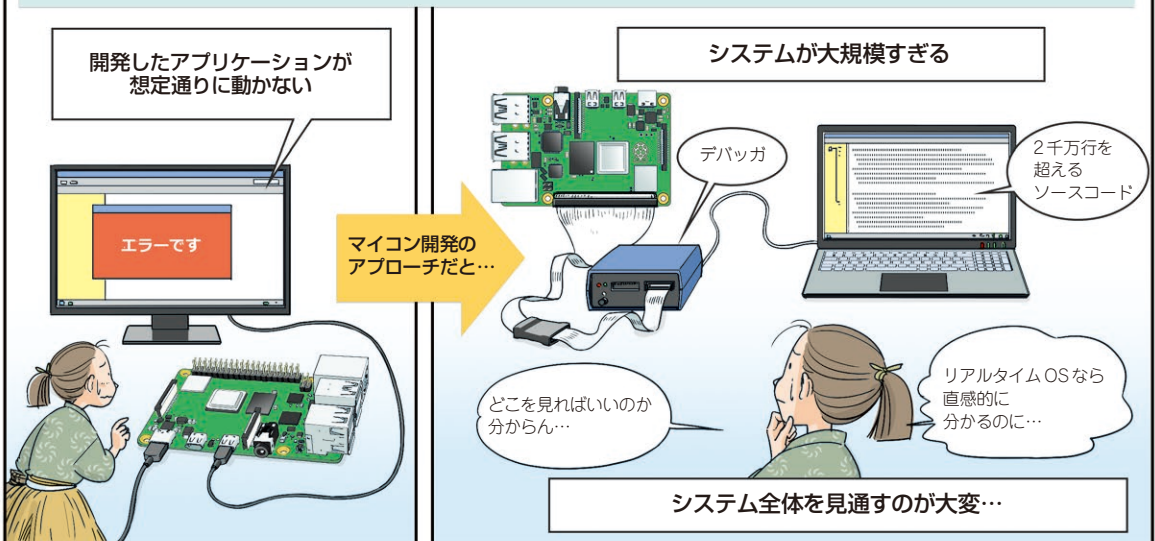


今や当たり前になった 組み込みLinux

さまざまな組み込み機器でLinuxが活躍中！



だけどマイコン開発とは勝手が違う

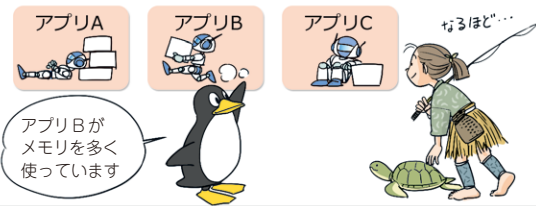


OS の設計思想の違いを受け入れるのが 成功への近道!



Linux に組み込まれたインテリジェントなしくみを使わない手はない

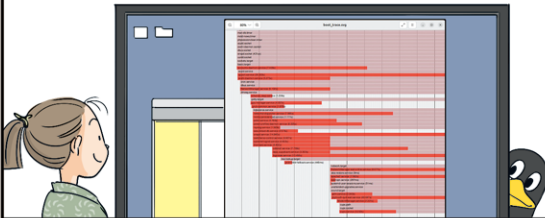
①メモリ利用状況を確認できる基本コマンド



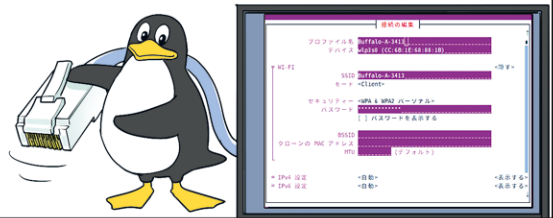
④リアルタイム拡張による応答性改善



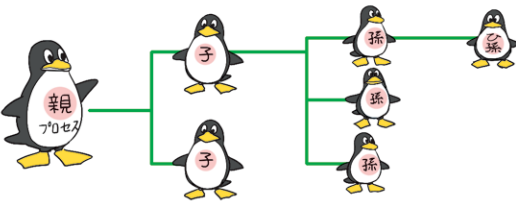
②起動処理を可視化するビルトイン・プロファイラ



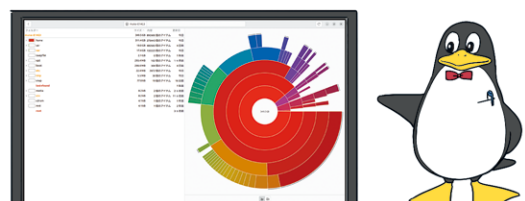
⑤ネットワーク構成の自動設定ツール



③アプリケーションの依存関係を可視化

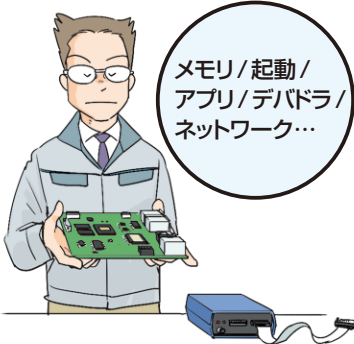


⑥その他…便利なユーティリティも盛りだくさん

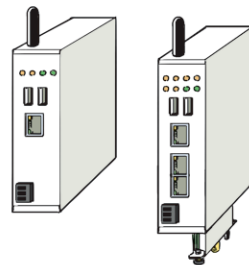


特集では…50を超える開発&デバッグ術を紹介

Linux 達人の
開発&デバッグ術



製品開発に使える
Linux 開発術



品質を作り込む

組み込み Linux の
新たなカタチ

