

画像生成AI 「Mitsua Likes」の概要

花井 裕也

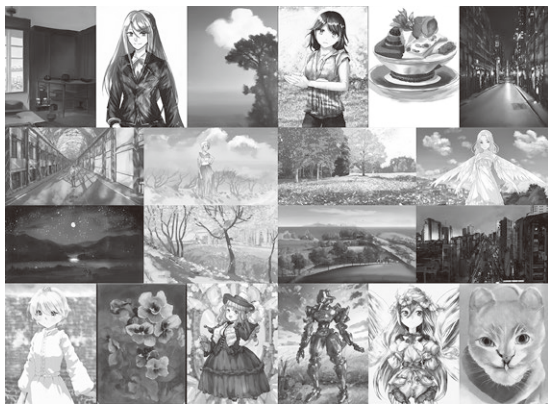


図1 Mitsua Likesの生成画像の例

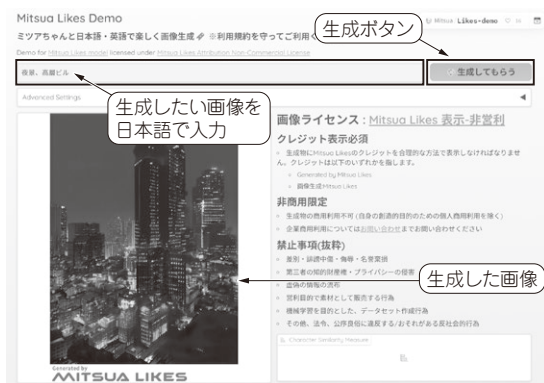


図2 Mitsua Likesの生成デモ・ページ

<https://huggingface.co/spaces/Mitsua/Likes-demo>

Mitsua Likes とは？

● 著作物を許諾を得ずに学習していない生成AI

Mitsua Likesは、アブストラクトエンジンが運営するAI VTuber「絵藍ミツア」のプロジェクト内の企画で開発された日本語対応の画像生成AIです(図1)。2024年12月にリリースされました。Mitsua Likesという名称は「みんなの『好き』を集めてつくる」というコンセプトで開発されていることに由来しています。

また、学習データの倫理的問題の対する取り組みも行われています。日本企業が開発した生成AIモデルとして初めて米国の非営利団体Fairly Trainedより「著作権保護期間にある著作物を許諾を得ずに学習していない生成AI」として認定されました。Mitsua Likesは図2のデモ・ページで誰でも画像生成を試すことができます。また、ウェイト(学習済みのAIモデル)も公開されているため、Stable DiffusionのようにローカルPCで画像生成を実行できます。

● 日本語で生成画像を指定できる

Mitsua Likesは独自のモデル構造を持つ画像生成AIです。基本的な構造はStable Diffusion XLを参考

に作られていて、技術的にはText-to-Imageの潜在拡散モデルと定義できます。従って、他の多くの画像生成AIと同じように、テキストで生成したい画像の指示を出し、その指示に基づいて、ノイズ画像からノイズを徐々に除去することで画像を生成します。Mitsua Likesでは、指示出しのテキストとして日本語が使用できるのも大きな特徴です。

● 現状はアニメ風のポートレートや風景画が得意

Mitsua Likesは他の汎用的な画像生成AIと異なり、生成が得意な分野にかなり偏りがあります。具体的には、シンプルなアニメ風のポートレートや風景画が得意です。一方で、ほとんど全ての現代的なコンセプトは苦手であり、複雑なプロンプトの理解も難しいです。これらの特徴は主に学習データの分布とその量の少なさに由来しています。この学習データの分布の偏りは「学習に参加した方々の嗜好が結晶化した大切な個性」と捉えることもできます。得意な領域に限られているからこそ、他の画像生成AIと異なる表現が際立ちます。